



GGVIE

L'ESSENTIEL

de la RSE
chez Groupama
Gan Vie



Édition
2025



C'est officiel ! NOUS SOMMES LABELLISÉS !

GGVie est fier d'être labellisé par l'Afnor, premier organisme certificateur en France. Un signe clair de la maturité de notre démarche... et avec moins de 5 % des entreprises françaises labellisées, c'est surtout un moteur pour aller plus loin.

» **Niveau atteint : confirmé** (niveau 3 sur 4)

Et ce n'est pas tout : la labellisation a fait l'objet d'une démarche globale au sein du groupe Groupama, preuve de notre engagement collectif et durable.



Septembre 2025

Les données et indicateurs présentés dans cette plaquette ont été établis à partir des informations disponibles en 2024 et 2025. Ils reflètent la situation connue à la date de publication et sont susceptibles d'évoluer.

Rédaction et conception graphique :

 **Patte Blanche**

Imprimé en France par Handiprint, entreprise adaptée.

ÉDITO

3 questions à Guillaume PIERRON Directeur général de Groupama Gan Vie



Pourquoi la RSE est-elle aujourd'hui un axe stratégique pour GGVie ?

Parce qu'on parle d'avenir. Et que notre rôle, c'est d'accompagner durablement les personnes, les parcours, les projets de vie. La RSE n'est pas un supplément : elle fait partie de ce que nous sommes, de notre façon d'agir et de décider. Ce n'est pas un sujet imbriqué sur le tard, c'est un fil conducteur. Chez GGVie, nous voulons être utiles, pour longtemps et pour tous. C'est le sens profond de notre mission,

**« ACTEUR PARTENAIRE
POUR LE FUTUR. »**



Comment cette stratégie s'inscrit-elle dans celle du groupe Groupama ?

Notre stratégie RSE est totalement alignée à celle du groupe, parce qu'elle repose sur des engagements communs : le sens du collectif, la proximité, la volonté d'agir concrètement. Nous contribuons à la stratégie durabilité du groupe et nous portons aussi des projets spécifiques, du fait de notre métier d'assureur de personnes. L'ensemble des entités du groupe partage, travaille ensemble à des actions communes. Le succès de la démarche de labellisation et notre montée en maturité collective en sont de beaux exemples.

**Chez GGVie,
la RSE n'est pas un
supplément : elle fait
partie de ce que nous
sommes, de notre façon
d'agir et de décider.**

Quelle est votre plus grande fierté en matière d'impact ?

Je dirais notre manière d'accompagner les clients, en allant bien au-delà de la seule dimension produit. Prenons l'exemple de la retraite : au lieu de commencer par parler contrats, nous entamons le dialogue en posant les vraies questions. À quel âge pourrez-vous partir ? Quel sera le montant de votre retraite ? Qu'aimeriez faire de cette nouvelle étape de vie ? Grâce à notre plateforme Ma Nouvelle Vie, nous les aidons à se projeter, à établir un budget selon leurs envies. C'est simple, utile, concret. Je trouve que c'est une démarche dans laquelle nous remplissons pleinement notre rôle d'accompagnant, de coach financier en quelque sorte. C'est sans doute ça, ma plus grande fierté !

Mieux connaître GGVIE

GGVie est l'unique filiale d'assurance de personnes du groupe Groupama. Santé, prévoyance, épargne, retraite : chaque jour, nos équipes conçoivent et gèrent des solutions qui protègent des millions de personnes.

Ces offres sont distribuées par les caisses régionales Groupama, les réseaux Gan et le réseau externe du courtage.

GGVie, ce sont plus de 2 000 collaborateurs unis par une culture profondément humaine et une envie d'agir forte et singulière.



dont les délégations régionales Gan Eurocourtage

Nanterre
Mérignac
Lille
Poitiers
Angers
Nantes
Lyon
Marseille
Strasbourg
Metz



Et concrètement, QUE FAIT-ON ?

Nous créons des produits d'assurance pour la vie de tous les jours : **santé, prévoyance, épargne et retraite.**

Nous accompagnons plusieurs millions de clients particuliers, professionnels, entreprises et leurs salariés, avec un soin constant apporté à la qualité de nos services.

Nous travaillons avec 5 réseaux au service de nos clients :

- Caisses régionales Groupama
- Gan Assurances
- Gan Patrimoine
- Gan Prévoyance
- Gan Eurocourtage

Notre métier :

Permettre à nos clients d'être protégés, de compléter leurs revenus et de préparer l'avenir.

NOTRE RSE ?

Une histoire collective, qui part du terrain

Chez GGVie, la RSE est née d'une envie partagée, d'un mouvement collectif, d'un besoin d'agir autrement. Au départ, il y a une volonté simple : imaginer une démarche sincère, concrète, et ancrée dans tous les métiers.

Une démarche RSE qui rassemble.

Et pour que cela fonctionne, il fallait que chacun puisse s'y reconnaître. Alors on a ouvert le dialogue, organisé des ateliers, lancé des idées, testé, voté, affiné.

Aujourd'hui, la RSE fait partie intégrante de notre manière d'être et irrigue nos projets, nos offres et nos choix. **Elle donne tout son sens à notre mission :**

→ **ÊTRE ACTEUR PARTENAIRE POUR LE FUTUR !**

Trois ambitions, un même cap.

- Acteur partenaire pour un avenir durable - **environnement**
- Acteur partenaire pour l'épanouissement de chacun - **social**
- Acteur partenaire pour des relations et des solutions durables - **économique**

Notre feuille de route s'appuie aujourd'hui sur **12 engagements clés**, déployés dans tous les métiers.

Une gouvernance forte

Parce qu'une dynamique durable, c'est aussi une organisation solide, GGVie s'appuie sur une gouvernance RSE à plusieurs niveaux :

- **1 équipe RSE dédiée** rattachée à la Direction Générale
- **2 sponsors RSE** membres du Comité de Direction
- **40 ambassadeurs RSE** dans tous les métiers et sur tous nos sites
- **310 collaborateurs** "early adopters"
- **1 commission** avec les partenaires sociaux



C'est une démarche qui nous ressemble, parce qu'elle a été pensée avec les équipes, dès le début. Aujourd'hui, chacun peut y prendre part, à sa manière. La RSE, chez nous, est portée au plus haut niveau et vit surtout dans le quotidien. Ce qui nous anime, c'est l'énergie collective qu'elle suscite, l'élan commun qu'elle crée.

Elisa Cavanna

Responsable pôle projet d'entreprise, RSE et animation de la communauté managériale



Acteur PARTENAIRE...

... pour
un avenir
durable



Contribuer à la préservation de l'environnement en nous donnant les moyens d'agir et en éclairant les choix de nos parties prenantes pour construire ensemble un monde durable.

- **Réduire** notre pollution numérique.
- **Adopter** un mode de consommation éco-responsable.
- **Encourager** les déplacements éco-responsables.
- **Proposer** des solutions éco-responsables pour donner le choix à nos clients de contribuer au développement durable.

... pour
l'épanouissement
de chacun



Favoriser le bien-être et le développement des talents de nos collaborateurs pour les rendre acteurs de notre développement durable et de notre engagement responsable.

- **Soutenir** un management basé sur la bienveillance, le dialogue, la responsabilité de chacun et qui encourage à la prise d'initiative.
- **Valoriser** les talents de chacun et favoriser le développement des compétences.
- **Favoriser** notre bien-être face aux nouveaux modes d'échange et de travail.
- **Garantir** l'équité et promouvoir la diversité dans toute situation.

... pour
des relations
et des solutions
durables



Transformer notre métier en bâtissant des relations durables et sincères, en proposant des solutions créatrices de valeur et à impact positif.

- **Prendre en compte** avant toute décision les impacts environnementaux et sociaux.
- **Affirmer** notre sensibilité au développement durable en nous engageant prioritairement auprès de partenaires et fournisseurs responsables.
- **Développer** dans chacun de nos métiers des solutions, produits et services qui intègrent des critères environnementaux et sociaux.
- **Anticiper** l'évolution des modes de vie en développant des solutions innovantes.

UNE DÉMARCHE COLLECTIVE

où chacun peut prendre sa part

Chez GGVie, la RSE n'est pas un dossier réservé à quelques experts. Être moteur, curieux ou ambassadeur... peu importe le degré d'engagement, tout le monde peut faire avancer la dynamique.

Dès le début, cette démarche a été co-construite avec les collaborateurs. Et aujourd'hui encore, elle s'invite à chaque moment clé de la vie professionnelle : intégration, management, formations, actions de sensibilisation...

Plus qu'un programme, c'est un fil rouge.

Une énergie collective qui circule et qui donne du sens.

AMBASSADEURS RSE



Des éclaireurs pour
faire rayonner l'engagement

Ils sont 40 à travers la France répartis sur tous nos sites et nos métiers. Leur mission ? Faire vivre la RSE au plus près des équipes. Chaque ambassadeur est formé, soutenu et connecté à la communauté.

Concrètement, ils :

- relaient la démarche RSE dans leurs équipes;
- pilotent des actions issues de la feuille de route RSE;
- sensibilisent les collaborateurs.

Quelques initiatives portées par les ambassadeurs : GGVinted (seconde main), collectes solidaires, partenariats associatifs etc.



Devenir ambassadrice RSE a été une évidence pour moi, je n'ai pas hésité une seconde ! Ce rôle, c'est à la fois relayer la démarche, embarquer les collègues, mais aussi grandir soi-même. On a accès à des interventions de très bon niveau, ça m'a vraiment ouvert les yeux.

Laurence André
Manager à la MOA Collectives
et Ambassadrice RSE



Pourquoi une communauté d'ambassadeurs RSE ?

Parce que notre ambition est claire : porter une démarche sincère, concrète et ancrée dans tous les métiers.

Pour y parvenir, il était essentiel de s'appuyer sur des relais engagés, capables de faire vivre cette dynamique sur le terrain et d'impliquer l'ensemble des collaborateurs, quel que soit leur métier.

Constance Genevée
Chef de projet
Développement Durable



Les early adopters
Les premiers à avoir
dit "OUI !"

Avant même que la démarche ne prenne forme, ils étaient déjà dans l'action. Ces collaborateurs, engagés de longue date dans leur quotidien, avaient une sensibilité RSE bien ancrée : consommation responsable, mobilité douce, engagement associatif... Ce sont eux qui ont accepté de tester nos premières idées, de nous faire leurs retours, de nourrir la réflexion. Ensemble, ils ont formé un noyau enthousiaste, une communauté spontanée où l'on partage astuces, bonnes pratiques et inspirations responsables. Aujourd'hui encore, il sont plus de 300 à faire avancer notre démarche.

Acteur partenaire pour UN AVENIR DURABLE

Chez GGVie, on croit à l'efficacité des actes.
La transition écologique se joue
à travers toutes les évolutions qui
transforment, peu à peu, notre quotidien.

Changer une habitude, rénover un site, alléger
un mail, repenser un événement... C'est comme
ça que, chaque jour, nous rendons notre avenir
plus durable.



NOTRE DÉFI CLIMAT

**-40 % d'émissions de gaz
à effet de serre d'ici 2030**

Nous avons engagé, sur la base de l'année 2019,
un plan de décarbonation ambitieux, en ligne
avec la trajectoire du groupe Groupama :

- **-20%** à horizon 2024
- **-40%** d'ici 2030.



* **kWhEF** : kilowattheure énergie finale = unité
de mesure utilisée pour suivre la consommation
énergétique réelle de l'entreprise.

Bâtiments & énergie

Nos sites évoluent en
profondeur : efficacité
énergétique renforcée,
rénovations raisonnées,
équipements basse consommation...
et de la sobriété à chaque étage.

**Nos sites sont déjà sur la bonne trajectoire,
avec par exemple :**

- **Nanterre**
58 % kWhEF* entre 2019 et 2024
Objectif atteint avec 6 ans d'avance
- **Mérignac**
-6 % kWhEF entre 2024 et 2025
Certification HQE Bâtiment Durable

Numérique

Des pratiques plus sobres pour un numérique
plus léger et moins énergivore :

- **1 217 Go** de données supprimées en 2024.
- Suppression automatique des mails
en corbeille **au bout de 30 jours.**

Objectif
-40 %
de consommation
énergétique d'ici 2030



Nous avons créé des vidéos de
sensibilisation, et notre objectif pour
demain, c'est de ritualiser les bonnes
pratiques autour de la pollution numérique.
Mettre en place un fil rouge
de communication dans les équipes,
et instaurer, une à deux fois par an,
un moment pour trier ses fichiers
et alléger son empreinte.

Lucas Hanquez
Chef de projet RSE



Mobilité

- **30 811 km** économisés en 2024
grâce au covoiturage soit l'équivalent
de 1 342 trajets solo évités.
- **Forfait mobilité durable** accessible à tous.
- **Kit vélo et ateliers réparation** pour rouler
responsable et en toute sécurité.

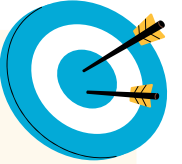
Déchets & plastique

Limiter les déchets commence par de nouveaux
gestes.

- Chaque collaborateur reçoit une gourde éco-
responsable à son arrivée.
- Dans toutes nos réunions internes, les
bouteilles en plastique ont laissé place aux
carafes en verre.
- En 2024, la gestion des déchets a été unifiée
sur l'ensemble des sites, pour renforcer leur
valorisation, fiabiliser les données de collecte
et bénéficier d'un reporting
environnemental global.

Éco-gestes & sensibilisation

Chaque année, les Semaines du développement
durable ravivent notre énergie collective
autour d'ateliers, de challenges et d'actions
de sensibilisation. En 2024, nous nous sommes
mobilisés autour de la réduction de l'empreinte
carbone et en 2025, sur la biodiversité en ville.



Le groupe Groupama
développe depuis de
nombreuses années une
politique d'investissement
qui prend en compte les critères
environnementaux, sociaux
et de gouvernance (ESG).

**Le groupe a pris les engagements
suivants :**

- **Sortie définitive** du charbon
thermique des portefeuilles
d'investissement d'ici 2030
(pays de l'UE et OCDE) et d'ici
2040 dans le reste du monde.
- **À compter du 1^{er} juillet 2024,**
fin de tout nouvel investissement
direct dans des entreprises
concourant au développement
de nouveaux projets pétroliers et
gazières, à l'exception des besoins
de financement spécifiquement
fléchés vers la transition.

Et côté épargne ?

72 % de nos offres épargne
retraite sont durables. Notre
stratégie consiste à investir
dans des fonds ou supports
priviliant les entreprises
disposant de bonnes pratiques ESG*.

*ESG = Environnement Social Gouvernance





L'atelier Défi Climat est une journée immersive, ludique et collective, conçue pour sensibiliser nos collaborateurs aux enjeux du changement climatique.

Chaque équipe, en petits groupes, suit un parcours en trois étapes :

- Comprendre les mécanismes du changement climatique,
- Imaginer, ensemble, comment atteindre l'objectif des 2 tonnes de CO₂ par personne,
- Agir, en identifiant des leviers concrets pour réduire l'empreinte carbone dans son métier.

Animés par **40 collaborateurs volontaires formés en interne**, ces ateliers incarnent notre engagement collectif et notre volonté d'agir ensemble, avec pédagogie et enthousiasme.



Pour moi, l'initiative la plus marquante, c'est Défi Climat. Même ceux qui étaient les plus sceptiques en sont ressortis bousculés, dans le bon sens. C'est concret, immersif, et ça parle à tout le monde. On a pris le temps, chez GGVie, d'adapter la démarche à notre réalité métier. Résultat : chacun repart avec des actions claires, à son échelle. C'est simple, ça crée du lien, et surtout... ça fait bouger les lignes.

Capucine Savournin
Responsable commerciale Paris IDF
Ambassadrice RSE



ÉVÉNEMENTS RESPONSABLES

Convivialité et responsabilité

Tous nos grands rendez-vous passent désormais par la case mesure d'impact ! Nous nous sommes dotés d'un dispositif pour rendre ces moments forts toujours plus responsables :

- Une liste de référents « événements responsables »
- Un outil de calcul de l'empreinte carbone
- Un guide complet pour organiser des événements éco-responsables

Chaque événement devient un levier d'amélioration : prestataires référencés, goodies limités, restauration plus durable, transports optimisés !

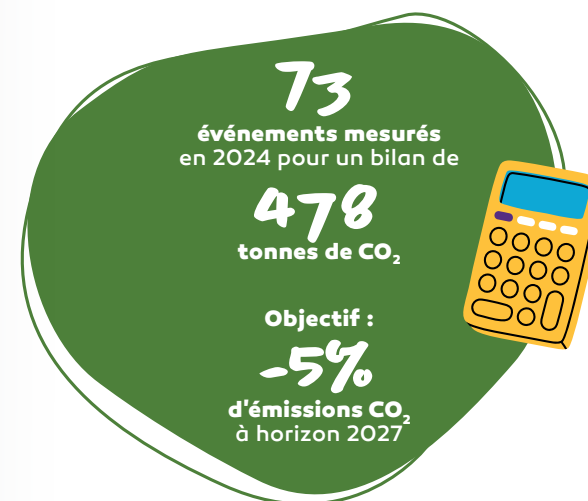


ET DEMAIN ?

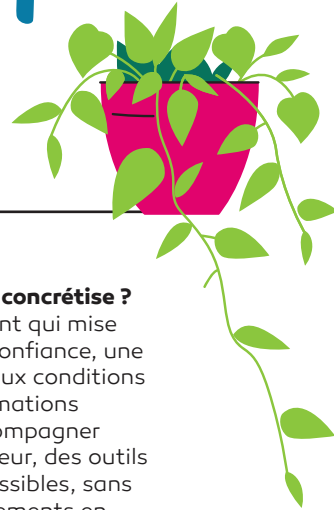
L'intelligence artificielle fait évoluer nos façons de travailler, d'innover, de décider. Pour que chaque projet s'inscrive dans une dynamique responsable, nous l'évaluons selon **5 critères, dont 2 à forte dimension RSE : impact humain et impact carbone.**

Côté humain, nous veillons à anticiper les effets de l'IA sur les métiers. Tous nos projets intègrent un volet d'accompagnement des utilisateurs pour garantir un déploiement de l'IA à impact positif.

Concernant l'impact carbone, nous concilions innovation technologique et exigence environnementale. Chaque projet est évalué selon 5 critères techniques (nombre d'utilisateurs, volume de requêtes, tâches automatisées, taille des données traitées et localisation des serveurs) et peut être réorienté ou stoppé si son empreinte dépasse un seuil défini.



Acteur partenaire pour L'ÉPANOUISSEMENT DE CHACUN



Chez GGVie, le bien-être au travail, ça n'est pas un bonus... c'est le point de départ. C'est pourquoi on agit à tous les niveaux pour que chacun trouve sa place et se sente utile dans un cadre respectueux et stimulant.

Et comment ça se concrétise ?

Par un management qui mise sur l'écoute et la confiance, une attention portée aux conditions de travail, des formations pensées pour accompagner chaque collaborateur, des outils toujours plus accessibles, sans oublier nos engagements en faveur de la diversité, la QVCT* et l'inclusion.



Fin 2023, la DRHC a créé le pôle Accompagnement, Prévention et QVCT, afin de concrétiser notre ambition d'être une entreprise responsable centrée sur l'humain. Cette équipe pluridisciplinaire réunit des professionnels du soutien médical, social, psychologique et managérial, ainsi que de la prévention, pour accompagner les collaborateurs et améliorer durablement la qualité de vie et les conditions de travail.

Jean-Philippe Pommeret
Directeur Ressources Humaines
et Communication
Co-sponsor RSE



QVCT Derrière l'acronyme, le quotidien qui compte

La QVCT chez GGVie se traduit chaque année par plus de **40 actions de prévention** :

- **Des webinaires de sensibilisation** (nutrition, parentalité, handicap, sexisme ordinaire...)
- **Lors de la semaine de la QVCT** : conférences sur la santé mentale, séances de sophrologie, bilans nutritionnels...

46
actions de prévention
pour nos collaborateurs
en 2024

Besoin de CÉLA

Besoin de parler à quelqu'un ? D'un conseil juridique, d'un accompagnement social ou d'un soutien psychologique ? Le dispositif CÉLA est là pour ça. **Gratuit, confidentiel et disponible** à tout moment, il permet à chaque collaborateur d'**être écouté, soutenu et accompagné** dès qu'il en ressent le besoin.



LA RSE aussi, ça s'apprend

Tous les managers de GGVie sont accompagnés dès leur prise de fonction avec le parcours de formation Manag'Up, qui intègre **un module Manager Responsable** : un passage clé pour cerner leur rôle dans une entreprise engagée.

* Qualité de Vie et des Conditions de Travail.

** UES : Unité économique et sociale, elle comprend 6 entités du groupe Groupama dont Groupama Gan Vie.

*** Reconnaissance de la Qualité de Travailleur Handicapé.

ACCOMPAGNER LES TALENTS

GGVie met à la disposition de ses collaborateurs un panel d'outils pour **accompagner leur évolution professionnelle**. Coaching, entretiens de carrière, ateliers de développement des compétences, soutien à la reconversion... autant de formats proposés pour cultiver la progression interne.

Par exemple, avec le programme **Revel & Sens**, les collaborateurs bénéficient d'un accompagnement individuel pour révéler leur potentiel, affiner leurs aspirations et faire évoluer leur projet professionnel.

Et parce que se développer, c'est aussi mieux se connaître, GGVie propose des formations pour grandir au-delà du métier : confiance en soi, leadership, intelligence émotionnelle, conversion du stress en énergie positive...

Les chiffres dont nous sommes fiers :



92/100

Index d'égalité professionnelle
femmes-hommes 2024
pour notre UES**
(+5 points par rapport à 2023)

98/100

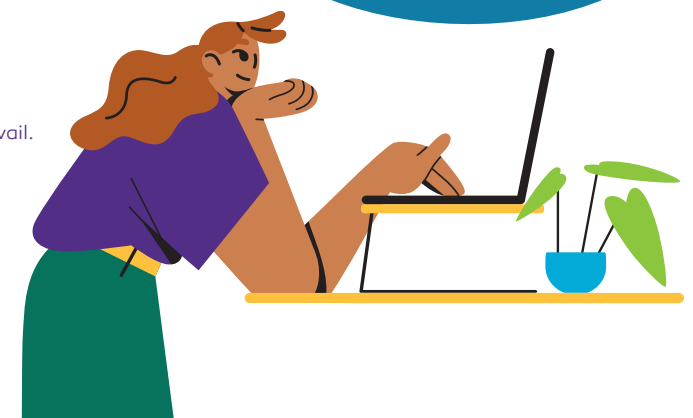
Index d'égalité professionnelle
pour GGVie seul

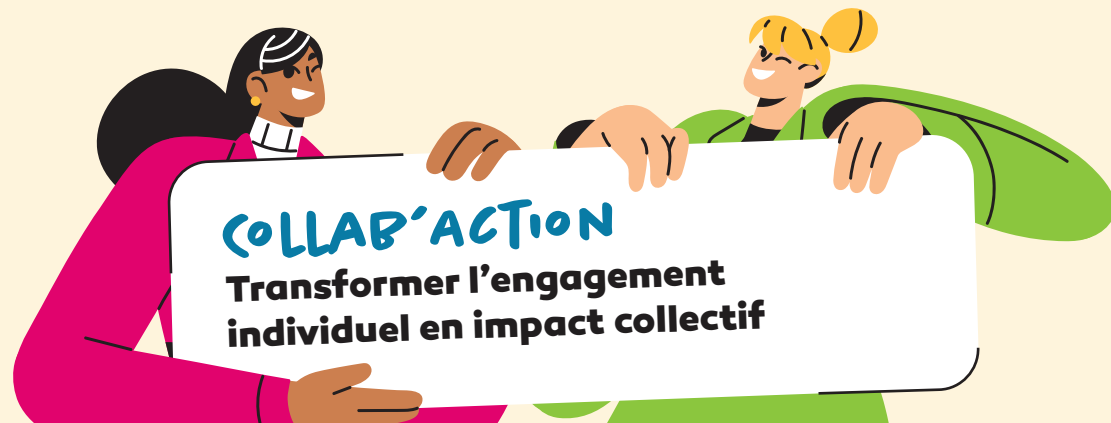
7,32 %

Taux d'emploi de personnes
en situation de handicap (RQTH***)

94,4 %

Taux d'accès à la formation





Faire vivre la solidarité autrement, en partant du terrain, des actions concrètes et des sensibilités de chacun. C'est tout le principe de Collab'Action, initié en 2023 et renouvelé en 2025. Un dispositif qui permet aux collaborateurs de proposer et de soutenir des causes qui leur tiennent à cœur.

En 2024, Collab'Action a permis de soutenir 4 associations :

- **Réchauffons nos SDF** : 145 repas et kits d'hiver distribués aux sans-abri à Paris.
- **Drôle de Girafe** : 2 vélos électriques offerts pour permettre aux parents d'enfants handicapés de les accompagner lors de courses solidaires.
- **Un Espoir Pour Tous** : 50 enfants de Saint-Ouen ont découvert le château de Breteuil le temps d'une journée magique.
- **Dys-Positif** : des cours de maths adaptés aux lycéens dys, créés par des enseignants spécialisés, déjà téléchargés près de 5 000 fois.



Un moyen simple, transparent et puissant de faire grandir l'impact sociétal de l'entreprise, tout en laissant aux collaborateurs un espace pour faire vivre leur engagement.

Collab'Action : comment ça marche ?



- Un collaborateur propose un projet associatif qu'il soutient.



- Tous les projets sont soumis au vote en interne.



- Les plus plébiscités sont financés par GGVie.



- Le collaborateur met en place l'action avec l'association.



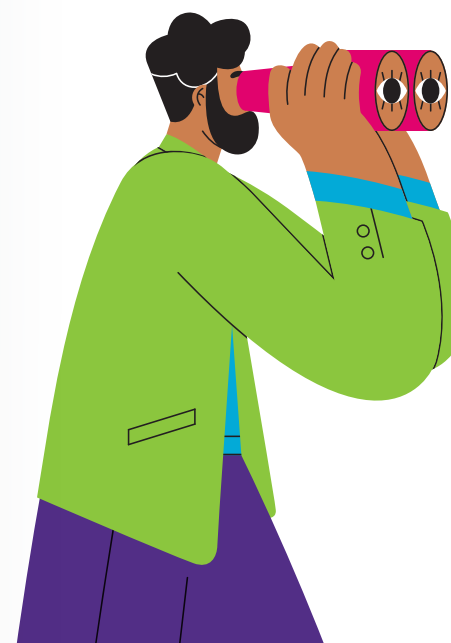
- GGVie suit l'action et en partage l'impact à l'ensemble des collaborateurs.



ENGAGEMENT

Quand le soin passe aussi par le soutien

GGVie et la Fondation Groupama "Vaincre les maladies rares" s'associent pour soutenir le programme "Transform". Un programme éducatif développé par l'Association française des hémophiles, qui aide les patients dans la prise de leur nouveau traitement. Au programme : des ateliers en présentiel, un kit d'outils pédagogiques, des vidéos...



Collectes, défis solidaires... toute l'année, les collaborateurs de GGVie se mobilisent également aux côtés d'associations :

- **83 kg de matériel sportif collectés** pour être réparés et revendus en seconde main.
- **300 téléphones, 20 cartons de câbles, 6 unités centrales et 6 écrans collectés** pour être revalorisés : des kilos de matériel, des tonnes de déchets évitées.
- **80 000 masques périmés collectés** ont trouvé une seconde vie sous la forme de fournitures scolaires (500 kits scolaires remis à l'Agence du Don en Nature).
- **3 300 protections hygiéniques** récoltées puis remises au Secours populaire.
- **4 000 € reversés** à des associations grâce aux éco-gestes réalisés par les collaborateurs GGVie lors des Semaines du développement durable.

ET DEMAIN ?

GGVie ouvre une nouvelle voie d'engagement solidaire avec le lancement, en 2025, de son premier accord de mécénat de compétences.

Ce dispositif donne la possibilité à tous les collaborateurs de consacrer du temps de travail à des missions d'intérêt général, tout en poursuivant leur activité professionnelle.

Pensé pour accompagner chaque étape de la carrière, il offre notamment à tous les collaborateurs en fin de parcours une passerelle vers la retraite, en valorisant leur expérience et leur envie de transmettre. Une nouvelle manière de faire vivre les valeurs de solidarité, au cœur de la démarche RSE de GGVie !

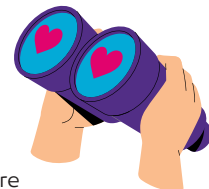
Acteur partenaire pour DES RELATIONS ET DES SOLUTIONS DURABLES

Accompagner la santé de nos clients, les protéger et les soulager dans les moments difficiles, les aider à se projeter dans une retraite sereine, c'est notre métier d'assureur de personnes. Nous souhaitons également transformer notre métier en intégrant une dimension RSE à nos offres et à nos partenariats.

PRÉVOIR, c'est prendre soin

Chez GGVie, concevoir une offre de prévoyance, c'est aussi y intégrer une dimension responsable.

- Avec nos contrats obsèques, les assurés peuvent désigner une **association comme bénéficiaire** du surplus éventuel de leur contrat : Unicef France, WWF France, France Alzheimer, la SPA ou Les Restos du Cœur.
- Pour chaque contrat Gan Solutions Prévoyance, 6 € sont reversés à l'association **H'up entrepreneurs**, qui accompagne des personnes en situation de handicap dans la réussite de leur projet professionnel.
- **Notre partenaire Serenicare** propose un accompagnement 24h/24, 7j/7 aux familles confrontées à la perte d'un proche. Un service commun à nos offres de prévoyance individuelle et à notre plateforme Welii dédiée aux entreprises.



Welii

Des services qui
pensent à nos clients

Offerts, inclus ou en option des contrats, les services de notre filiale Welii aident les entreprises à développer leurs actions de prévention, faciliter l'accès au soin et améliorer la qualité de vie de leurs collaborateurs dans tous leurs moments de vie, même les plus difficiles. Tout cela avec la collaboration et la confiance de nos courtiers et des agents Gan Assurances.

Welii s'associe à **15 startups partenaires** pour proposer une palette de services de prévention et de bien-être, parmi lesquels :

- Test de vue et équipement optique
- Consultation d'ostéopathie
- Assistance psychologique
- Deuxième avis médical
- ...

Ils le disent
mieux que nous :

4,5/5

C'est la note de satisfaction qu'attribuent les entreprises clientes à Welii



Développer une relation de long terme avec nos partenaires et nos clients, ça fait partie de notre ADN. Welii en est l'exemple : c'est une solution que nous avons construite et faite grandir avec le retour des entreprises utilisatrices.

Nous avons expérimenté ensemble, parfois tâtonné, mais toujours avancé dans une logique d'enrichissement mutuel. Ce type de co-construction, fondée sur la confiance et le dialogue, incarne pleinement notre vision du partenariat.

Typhaine Delorme
Directeur
Assurances Collectives
Co-sponsor RSE



159 715
salariés touchés

1 230
entreprises utilisatrices



UN FOURNISSEUR, ce n'est pas un prestataire : c'est un partenaire

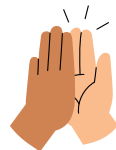
- Depuis 2023, aux côtés du groupe Groupama, GGVie participe à une démarche d'évaluation RSE de ses partenaires : 177 fournisseurs évalués dont 57 avec lesquels GGVie travaille en 2024.
- Notre objectif 2025 ?
Que le périmètre couvert par l'évaluation représente 60 % des dépenses totales du groupe.

Les critères analysés ?

Impact environnemental, pratiques sociales, ancrage territorial, gouvernance. L'objectif : créer une chaîne de valeur plus responsable, de bout en bout.

Cette dynamique s'étend aussi à l'immobilier d'investissement, avec une évaluation menée par notre entité Expertisimo auprès des promoteurs immobiliers et gestionnaires de résidences partenaires, pour mieux évaluer leur engagement en matière de durabilité.

FORMER nos partenaires



GGVie a conçu et déployé un parcours de formation sur l'investissement durable destiné aux réseaux commerciaux. Il leur permet de monter en compétences sur le conseil à apporter aux clients qui souhaiteraient investir leur épargne dans des supports durables.

Aligner sens et performance

Le nouvel accord d'intéressement 2025-2027 comprend désormais un **critère RSE**, une première chez GGVie.

Chaque collaborateur contribue ainsi, par ses actions, à faire progresser à la fois la performance collective et la démarche RSE de l'entreprise.

Un dispositif qui crée du lien entre **impact sociétal** et **réussite économique** et qui illustre une conviction forte : la performance durable est l'affaire de tous.

UNE DYNAMIQUE partagée avec nos partenaires

Chez GGVie, nous ne sommes pas seuls à croire en l'importance de la RSE : nos courtiers partenaires partagent cette conviction.

63 %

de nos courtiers estiment que la RSE est un critère déterminant dans le choix d'une solution d'assurance*

79 %

pensent que nous pourrions sensibiliser nos clients communs aux enjeux RSE*

Une preuve que le terrain est prêt : à nous d'embarquer toujours plus de partenaires et de transformer ces convictions en actions concrètes, avec des offres qui ont du sens.

*selon un sondage réalisé en 2025



ET DEMAIN ?

85 % des courtiers interrogés estiment que nous pourrions jouer un rôle dans leur propre démarche RSE et les accompagner dans cette voie. Un signal fort qui nous encourage à faire de la RSE un nouveau terrain de partenariat au bénéfice de nos clients communs.

C'est pourquoi nous souhaitons ouvrir un nouvel espace d'échange RSE pensé pour :

- **Partager des bonnes pratiques** et retours d'expériences.
- **S'inspirer collectivement** autour des grands enjeux qui lient notre métier à la RSE (ex : changement climatique & santé).
- **Créer ensemble des outils** concrets au service de nos clients.

Réunions d'échange, e-mailings, conférences, rencontres thématiques : autant de formats pour faire de la RSE un véritable levier de partenariat au service du business.

UNE DÉMARCHE RSE SINCÈRE, CONCRÈTE ET DANS TOUS LES MÉTIERS





Groupama Gan Vie est une filiale du Groupe Groupama, unique entreprise d'assurance de personnes au service du Groupe et de ses réseaux de distribution.

